



AGENZIA REGIONALE SANITARIA

*Settore Prevenzione e Promozione della Salute
nei Luoghi di Vita e di Lavoro*

Regione Marche



ast
PESARO URBINO
MARCHE

ast
ANCONA
MARCHE

ast
MACERATA
MARCHE

ast
FERMO
MARCHE

ast
ASCOLI PICENO
MARCHE



**PIANO
REGIONALE
PREVENZIONE
MARCHE 2020/2025**

Evento di lancio

promosso dal Comitato Regionale di Coordinamento ex art. 7 D.Lgs. 81/08

I PIANI MIRATI DI PREVENZIONE

Una strategia innovativa per potenziare la prevenzione nei luoghi di lavoro

Giovedì 29 giugno 2023

Regione Marche - Palazzo Li Madou (5° Piano) - Via Gentile da Fabriano 2/4 Ancona

Il Piano Regionale della Prevenzione 2020-2025

Fabio Filippetti – ARS Marche



Ministero della Salute

Direzione Generale della Prevenzione Sanitaria

Piano Nazionale della Prevenzione 2020-2025



Il Piano Regionale della Prevenzione 2020-2025



DELIBERAZIONE DELLA GIUNTA REGIONALE

n. 1698 del 31 dicembre 2020

Oggetto: **Recepimento Intesa Stato Regioni e Province Autonome n. 127 del 06/08/2020
concernente il Piano Nazionale della Prevenzione (PNP) 2020 - 2025.**



DELIBERAZIONE DELLA GIUNTA REGIONALE

n. 1640 del 28 dicembre 2021

Oggetto: **Approvazione del Piano Regionale della Prevenzione 2020-2025.**

INTERSETTORIALITA'

SOSTENIBILITA'

PRINCIPI

PNP 2014-19

**MULTIDISCIPLINARIETA'
INTEGRAZIONE
(di sistema)**

EFFICACIA



(Thanks to Liliana Coppola 2021)



LIFE COURSE

L'approccio basato sull'intero arco della vita mira ad aumentare l'efficacia degli interventi durante l'intera vita di una persona. (...)

WHO - Health Promotion Glossary (1998)

The life course approach

Life stages





EMPOWERMENT

I Programmi del PRP individuano strategie affinché le persone :

- **Aumentino la consapevolezza dei rischi per la propria salute di comportamenti e abitudini scorrette;**
- **Acquisiscano un maggiore controllo rispetto alle decisioni e alle azioni che riguardano la propria salute.**



Definizione: «Processo sociale multidimensionale che aiuta le persone a raggiungere un maggior controllo sulla propria vita» (Rappaport, 1984)



SETTING

Il luogo o il contesto sociale in cui le persone si impegnano in attività quotidiane in cui i fattori ambientali, organizzativi e personali interagiscono per influenzare la salute e il benessere.

WHO - Health Promotion Glossary (1998)

World Health Organization
Types of Healthy Settings

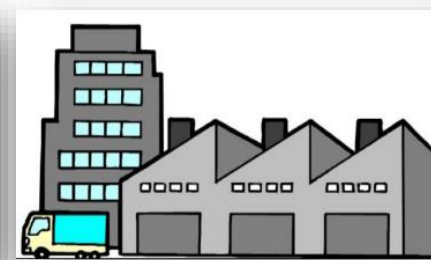
- Cities
- Villages
- Municipalities and Communities
- Schools
- Workplaces
- Markets
- Homes
- Islands
- Hospitals
- Prisons
- Universities
- Ageing



Città/Comunità locali



Scuola (ad ogni livello)



Luogo di lavoro



Servizi sanitari





EFFICACIA TEORICA (efficacy)

capacità teorica di un intervento o trattamento di modificare nel senso desiderato l'evoluzione di una condizione o di un processo, così come dimostrabile nel contesto di studi sperimentali appositamente realizzati a fini di ricerca

EFFICACIA PRATICA (effectiveness)

Capacità concretamente dimostrata da un intervento e/o trattamento applicato nelle normali condizioni di routine

BUONE PRATICHE*

“insiemi di processi ed attività che, in armonia con i principi/valori/credenze e le prove di efficacia e ben integrati con il contesto ambientale, sono tali da raggiungere **il miglior risultato possibile in una determinata situazione**”

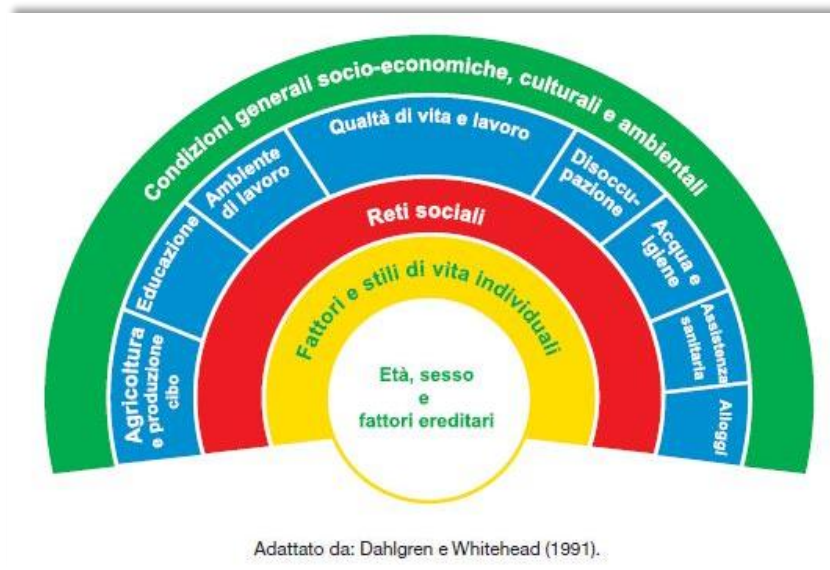
* Fonte: KAHAN E GOODSTADT – 2001 «Best Practices in Health Promotion: The Interactive Domain Model (IDM)
<http://www.bestpractices-healthpromotion.com/index.html>



INTERSETTORIALITA'

“L'azione intersettoriale a favore della salute viene considerata fondamentale (...)

Uno degli obiettivi principali dell'azione intersettoriale consiste nel suscitare una maggiore consapevolezza delle conseguenze che le decisioni politiche e le prassi organizzative adottate in settori diversi hanno sulla salute e, da qui, intraprendere il cammino verso una sana politica pubblica e una operatività altrettanto sana (...)”



WHO - Health Promotion Glossary (1998)



SOSTENIBILITA'

“Il raggiungimento di cambiamenti nei fattori e nelle condizioni di rischio, che porterà ad un guadagno di salute per le popolazioni, richiede l’implementazione di azioni di promozione della salute negli anni e nei decenni.

Pertanto è necessario porre attenzione nella **pianificazione di azioni che abbiano le potenzialità per una diffusione ed un’istituzionalizzazione continua**, dopo essere state valutate e ritenute efficaci.

Una politica di promozione della salute, che sia trasversale a una serie di settori della società, e la modificazione dell’ambiente fisico nel quale si vive, è garanzia di potenziale sostenibilità”

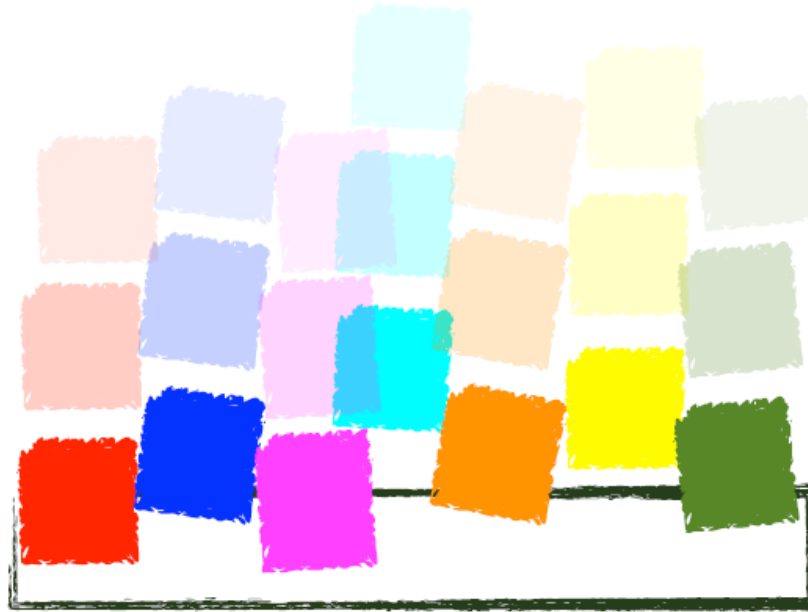


SDG's 2030 (17 obiettivi di sviluppo sostenibile ONU)



L'obiettivo è di implementazione di politiche volte al benessere delle persone, all'uguaglianza, alla salute, alla tutela dell'ambiente.

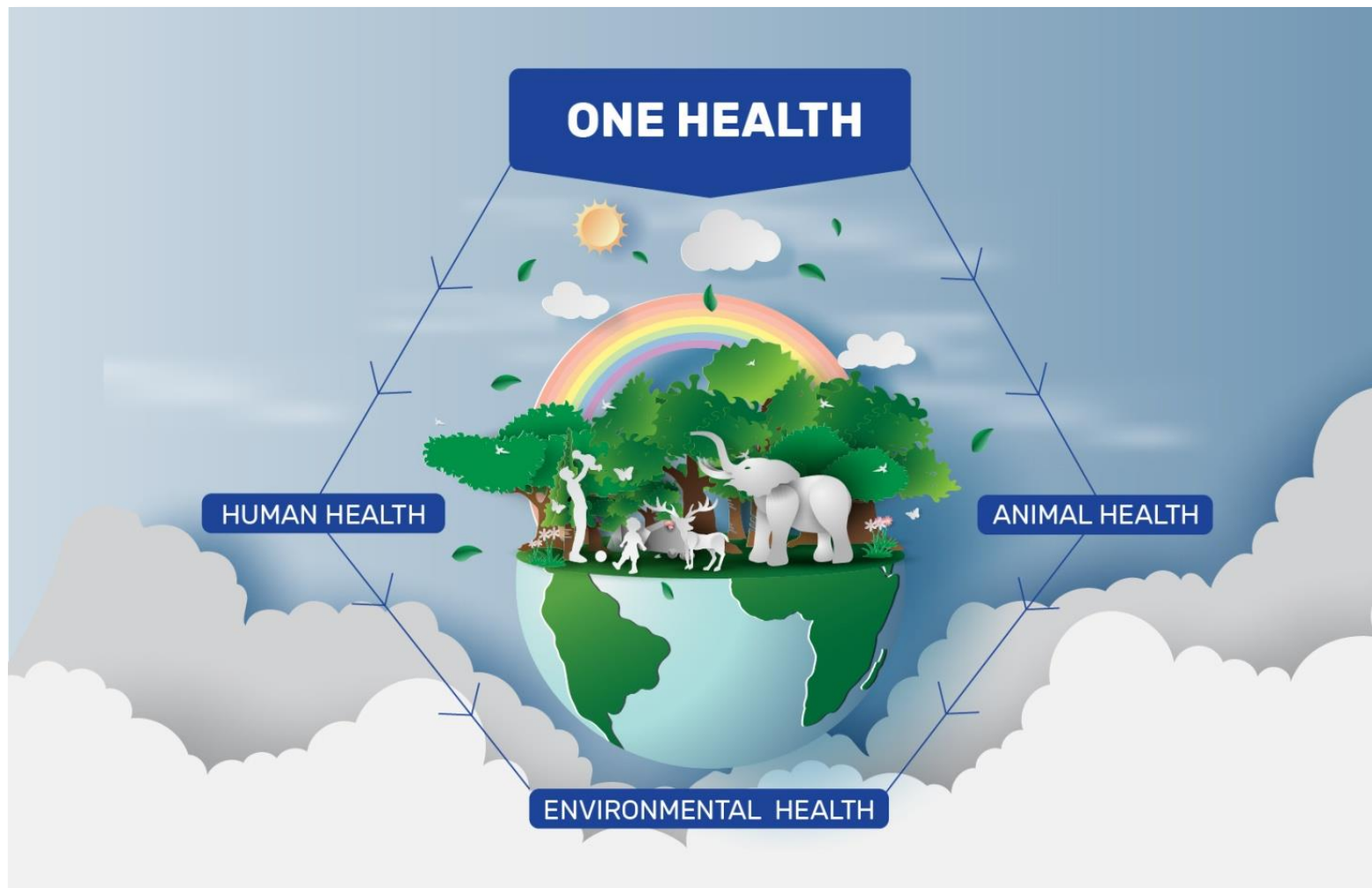
Contemplando dunque le conseguenze positive dello sviluppo sostenibile



**PIANO
REGIONALE
PREVENZIONE**
MARCHE 2020/2025



ONE HEALTH



ONE HEALTH - SALUTE PER TUTTI

PROTEGGERE GLI ANIMALI GARANTIAMO IL NOSTRO FUTURO

I settori della salute umana e animale collaborano per proteggere la salute e garantire la sicurezza delle derrate alimentari e il loro approvvigionamento.

60%

degli agenti patogeni che colpiscono l'uomo sono di origine animale

5

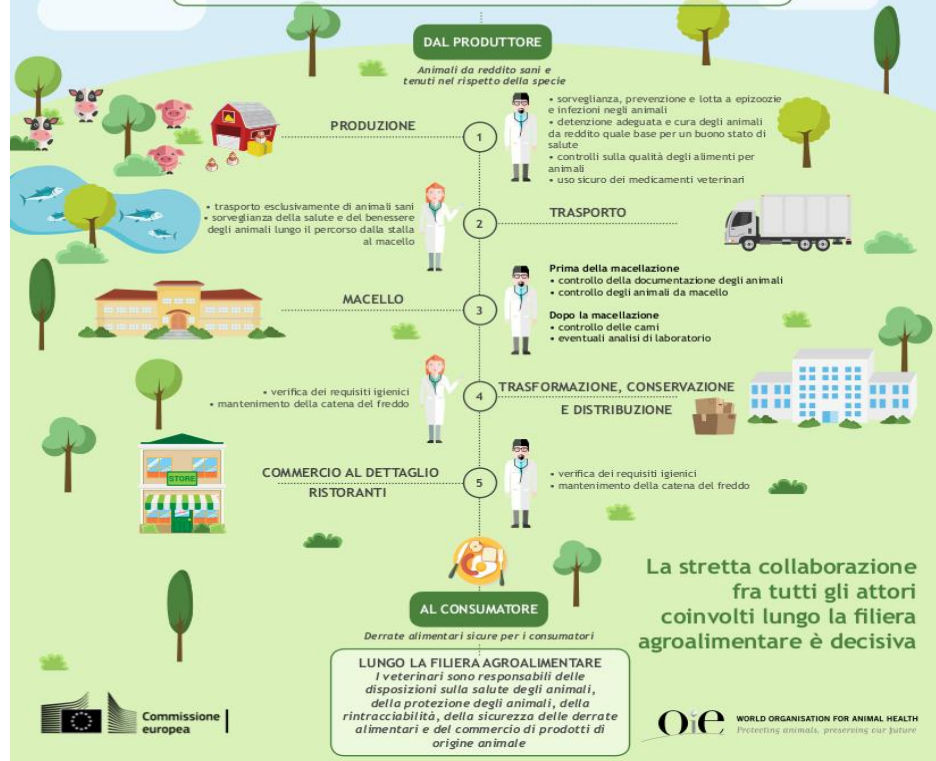
nuove malattie infettive scoperte ogni anno negli esseri umani

20%

di perdite nella produzione animale causate da epizootie nel mondo

Riguardo alla salute degli animali, i veterinari sono gli attori chiave del progetto "One Health"

Il riconoscimento precoce di epizootie e di infezioni negli animali può impedirne la trasmissione agli esseri umani e l'introduzione nella filiera agroalimentare.



The



ONE HEALTH

approach recognizes that



HUMAN



ANIMAL



ENVIRONMENT

HEALTH

cannot be separated



EQUITA'

Piano Nazionale della
Prevenzione
2020-2025



Identificare e coinvolgere **partner chiave**;
Gruppo di *partnership* **multidisciplinare**;
Presenza strategica di professionisti non sanitari

Lo scopo è quello di **andare ad agire là dove il bisogno di salute è maggiore, riducendo le disuguaglianze** che si osservano sia nell'esposizione a fattori di rischio sia negli esiti di salute

Adottare le lenti dell'EQUITA'



guardare alle azioni con uno sguardo «laterale» attento a non generare disuguaglianze

Macrobiettivi

MO1 - Malattie croniche non trasmissibili

MO2 - Dipendenze da sostanze e comportamenti

MO3 - Incidenti domestici e stradali

MO4 - Infortuni e incidenti sul lavoro, malattie professionali

MO5 - Ambiente, Clima e Salute

MO6 - Malattie infettive prioritarie



PROGRAMMI PREDEFINITI

PP1 Scuole che Promuovono Salute

PP2 Comunità Attive

PP3 Luoghi di lavoro che Promuovono salute

PP4 Dipende da sostanze e comportamenti

PP5 Sicurezza negli ambienti di Vita

PP6 Piano Mirato di Prevenzione (PMP)

pp06.a PMP per l'esposizione professionale ad agenti biologici

pp06.b PMP per l'esposizione professionale ad agenti chimici e fisici con effetti a lungo termine

pp06.c PMP lavoratori precari e/o con contratti cosiddetti atipici

PP7 Prevenzione in edilizia e agricoltura

PP8 Prevenzione rischio cancerogeno, patologie muscolo scheletriche, rischio stress lavoro correlato

PP9 Ambiente Clima e Salute

PP10 Contrasto anti microbico resistenza

PROGRAMMI LIBERI

PL11 Screening oncologici

PL12 Malattie Infettive e Vaccinazioni

PL13 Prevenire e prendersi cura: PPDTA dell'osteoporosi-modello partecipativo per il management delle patologie croniche

PL14 I primi 1000 giorni di vita

Gli Strumenti

- Cabina di Regia - coordinamento regionale
- Gruppi tecnici regionale interistituzionali
- Gruppi Tecnici Locali AST- coordinamento locale
- Piani Integrati Locali



Trasversalità
Intersectorialità

una visione *differente*

PIANI MIRATI DI PREVENZIONE - PMP

- Il PP6 si presenta come un contenitore aperto
 - Comune approccio metodologico: «piano mirato di prevenzione» («PMP»)
 - tre linee di intervento fortemente integrate con quelle di altri Programmi
-
- Una strategia innovativa per potenziare la prevenzione nei Luoghi di Lavoro
 - Un nuovo approccio proattivo e collaborativo
 - Promuovere la cultura della prevenzione